

Informe Estadístico
Marzo 2005

1 Noticias.

2 Conformación de la Comunidad.

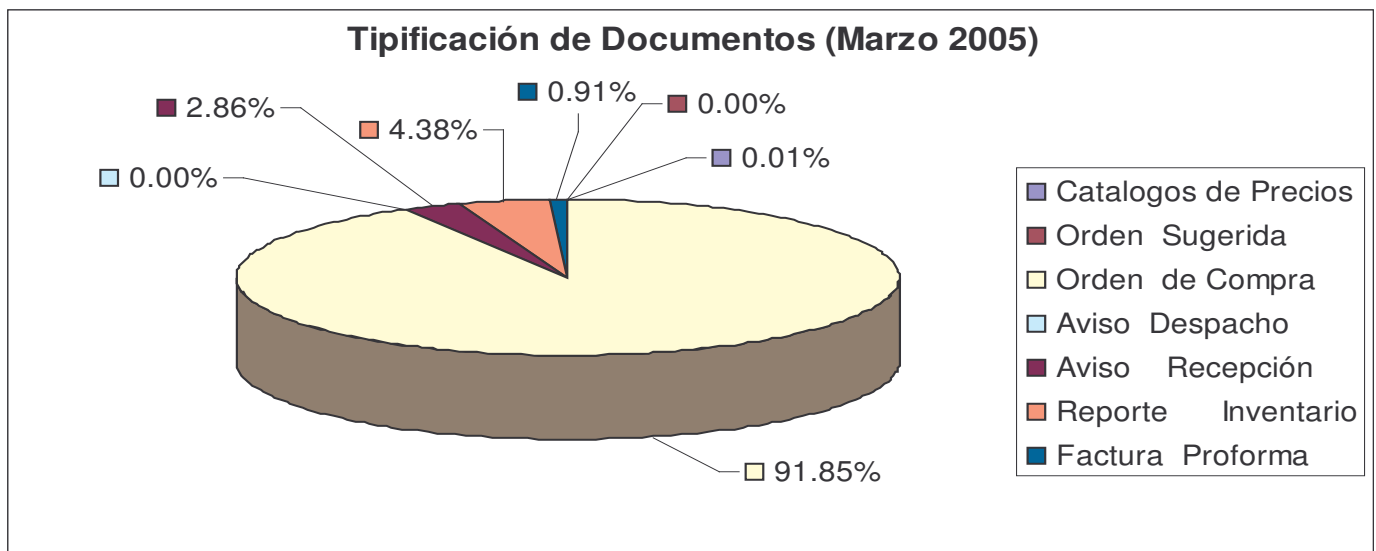
Durante este mes se encontraron en operación la siguiente cantidad de retailers y proveedores:

| | Supermercados | Proveedores |
|--------|---------------|-------------|
| EDI | 16 | 34 |
| EDIWEB | - | 1.314 |

3 Transacciones mensuales por tipo de documento.

Durante el mes de Marzo se transaron un total de 394.429 documentos, de los cuales el 91.85%, corresponde a Órdenes de Compra. El total de transacciones aumento en un 17% en relación al mes de Febrero del presente año y superior en un 24.24% en relación a Marzo de 2004.

| Catalogos de Precios | Orden Sugerida | Orden de Compra | Aviso Despacho | Aviso Recepción | Reporte Inventario | Factura Proforma | Total |
|----------------------|----------------|-----------------|----------------|-----------------|--------------------|------------------|---------|
| 27 | 0 | 362.265 | 0 | 11.263 | 17.267 | 3.607 | 394.429 |

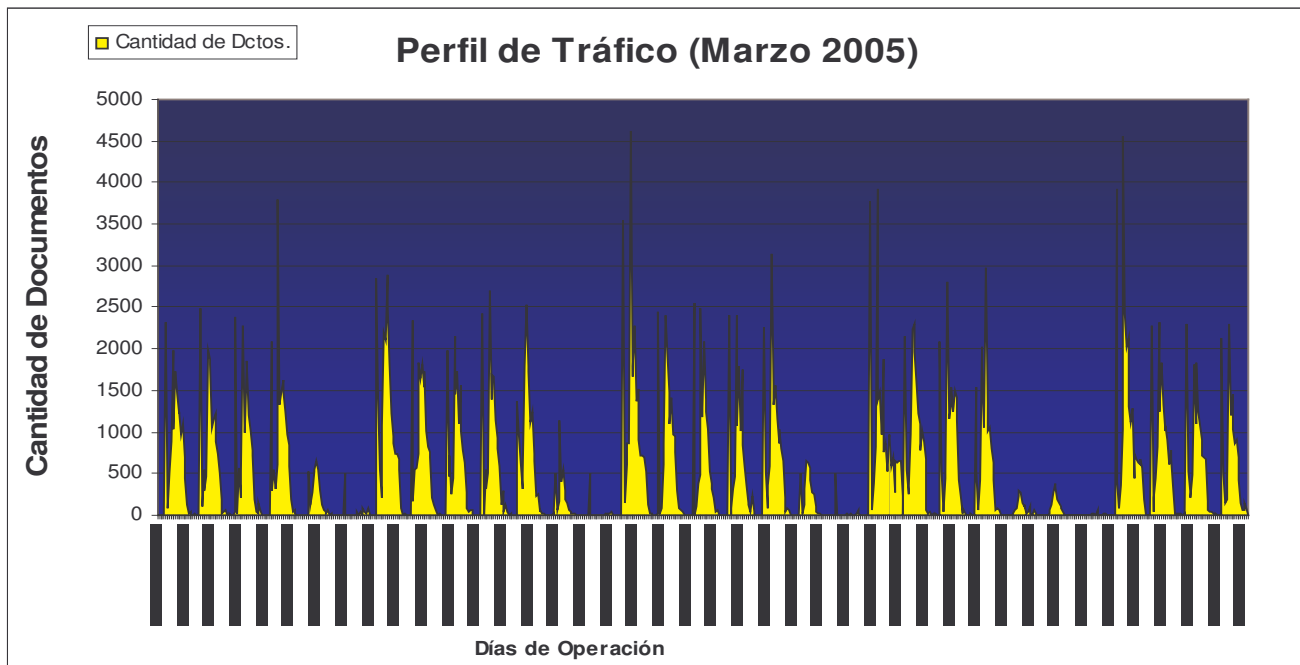


4 Crecimiento por Tipo de Documento

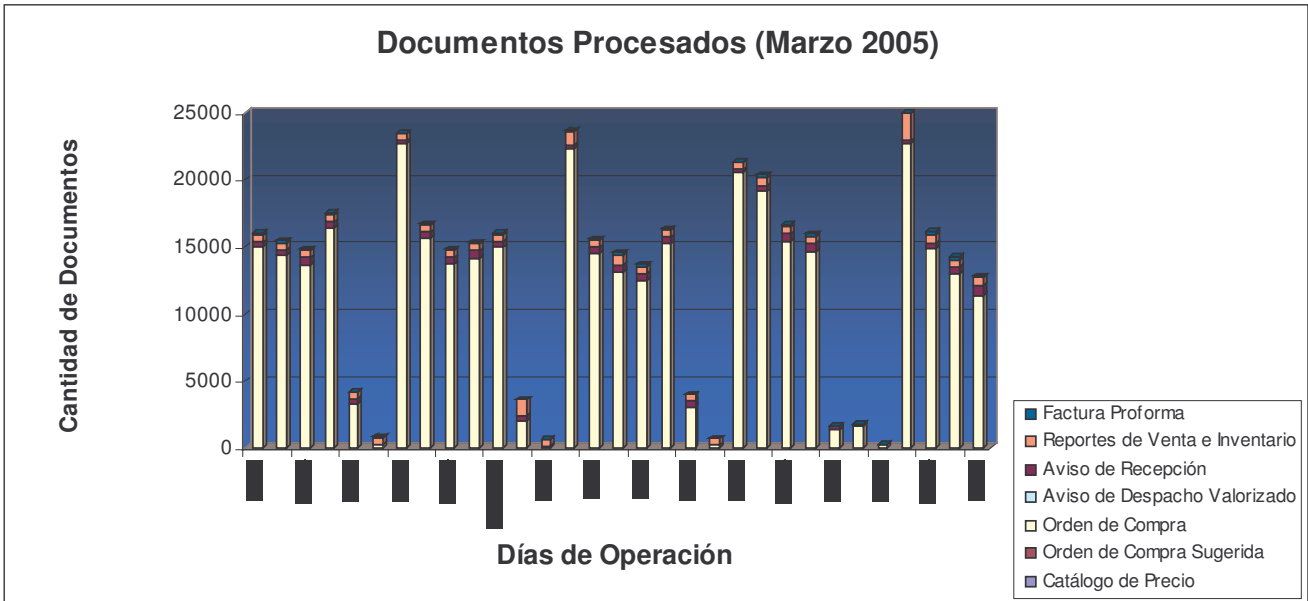
| Tipo de Documento | Variación Procentual | | | | | |
|--------------------|----------------------|-------------------|---------------------|-------------------|-----------------|-----------------|
| | 2004 | | | 2004 - 2005 | 2005 | |
| | Septiembre-Octubre | Octubre-Noviembre | Noviembre-Diciembre | Diciembre - Enero | Enero - Febrero | Febrero - Marzo |
| Cat. de Precios | -8.33% | 15.15% | -15.79% | -25.00% | 4.17% | 8.00% |
| Orden Sugerida | -33.33% | -100.00% | 0.00% | 0.00% | 0.00% | 0.00% |
| Orden de Compra | 10.60% | 9.54% | 3.35% | -9.68% | -6.37% | 16.50% |
| Aviso Despacho | 0.00% | 0.00% | 0.00% | 0.00% | 0.00% | 0.00% |
| Aviso Recepción | -1.50% | -7.12% | 24.64% | -27.81% | 12.77% | 20.58% |
| Reporte Inventario | 14.55% | 619.94% | 32.41% | -1.47% | -9.58% | 23.60% |
| Factura Proforma | 3.85% | -9.01% | 16.53% | -13.30% | 6.33% | 27.86% |

5 Perfil de Tráfico.

Tal como en los meses pasados, en el mes de Marzo se observa un comportamiento de tráfico diferenciado entre los días hábiles y fines de semana, lo cual se observa en el siguiente gráfico:

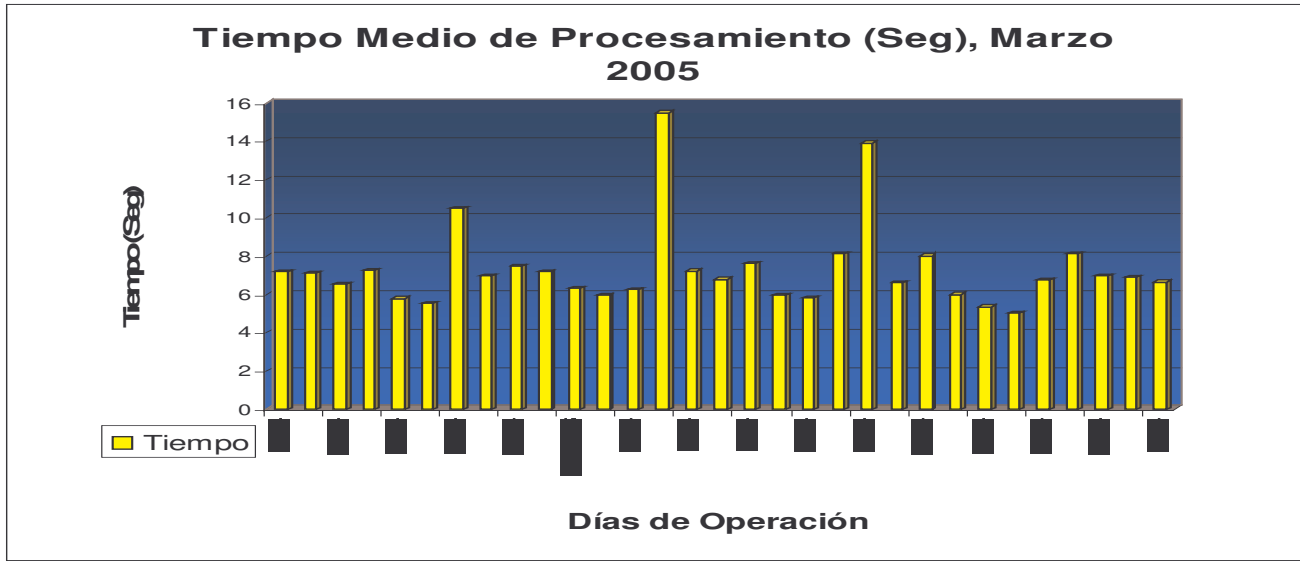


- El 95.93% de las transacciones se realiza entre los días lunes y viernes, siendo un valor levemente superior al de Febrero (94.80%). Asimismo, el horario de mayor tráfico se produce entre las 05:00 y 20:00, con el 96.29% de documentos transados, lo cual es inferior al 98.24% transado en el mes de Febrero.
- El día de mayor tráfico mensual, corresponde al día Lunes con el 23.70%, lo cual es inferior con respecto al mes de Febrero, en el cual se transó el 24.72% de los documentos.



6 Tiempo de Procesamiento.

Durante el mes de Marzo, el tiempo medio de procesamiento fue de 7.32(seg), lo que es inferior en un 28% al valor obtenido en el mes de Febrero.



7 Cantidad de Transacciones por Supermercado

| Supermercados | DOCUMENTO | | | | | Total |
|-----------------------------------|------------------|--------------------------------|-----------------|--------------------|--------------------|----------------|
| | Factura Proforma | Reportes de Venta e Inventario | Orden de Compra | Catálogo de Precio | Aviso de Recepción | |
| Adelco | | | 359 | | | 359 |
| Alvi Supermercados Mayoritas S.A. | | | 4,185 | | | 4,185 |
| CENCOSUD SUPERMERCADOS S.A. | | | 91,167 | | | 91,167 |
| Distribuidora Rabie | | 17,267 | 3,831 | | | 21,098 |
| DyS | | | 150,205 | | | 150,205 |
| Empresas Bravo CAS LTDA. BRYC | | | 5,694 | | | 5,694 |
| Korlaet | | | 1,265 | | | 1,265 |
| Montecarlo | | | 31,055 | | | 31,055 |
| MONTRONE PLA S.A. ECONOMAX | | | 17,053 | | 11,263 | 28,316 |
| Montserrat | | | 2,706 | | | 2,706 |
| Mult Alianza Sup MAS | | | 741 | | | 741 |
| PRE-UNIC SA | | | 598 | | | 598 |
| Rendic HERMANO S.A. | | | 166 | | | 166 |
| San Francisco | | | 571 | | | 571 |
| Santa Isabel | | | 47,593 | | | 47,593 |
| SOCOFAR SA | | | 3 | | | 3 |
| Telemercados Europa | | | 325 | | | 325 |
| Unimarc | | | 4,748 | | | 4,748 |
| Total | 0 | 17,267 | 362,265 | 0 | 11,263 | 390,795 |

8 Transacciones por Tipo de Documento

8.1 Factura Pro Forma

| Emisor del Documento | Distribuidora Rabie | MONTRONE PLA S.A. ECONOMAX | Montserrat | Santa Isabel | Telemercados Europa | Total |
|----------------------|---------------------|----------------------------|------------|--------------|---------------------|--------------|
| Unilever | 446 | 181 | 242 | 2,473 | 265 | 3,607 |
| Total | 446 | 181 | 242 | 2,473 | 265 | 3,607 |

8.2 Catalogo de Precios

| Supermercados | Unilever |
|-----------------------------------|-----------|
| ALVI SUPERMERCADOS MAYORISTAS S.A | 3 |
| Distribuidora Rabie | 2 |
| DyS | 2 |
| Montecarlo | 2 |
| MONTRONE PLA S.A. ECONOMAX | 2 |
| Montserrat | 5 |
| San Francisco | 2 |
| Santa Isabel | 1 |
| Telemercados Europa | 8 |
| Total | 27 |

8.3 Reporte de Inventario

El total presentado, corresponde aproximadamente al 80 % de las transacciones realizadas en el mes Marzo.

| Proveedor | Distribuidora Rabie | Total |
|--|---------------------|--------------|
| 3M CHILE S.A. | 105 | 105 |
| AGROCOMMERCE S.A. | 105 | 105 |
| AGROFRUT RENGÓ SA | 105 | 105 |
| ALIMENTOS CORDILLERA LTDA | 105 | 105 |
| BOU LTDA | 105 | 105 |
| CADBURY SCHWEPPE'S PROD.AL.LTDA | 105 | 105 |
| CANADA CHEMICALS LIMITADA | 105 | 105 |
| COATS CADENA S.A. | 105 | 105 |
| COOP.AGRIC.PISQUERA ELQUI LTDA | 105 | 105 |
| DIAGEO CHILE LTDA. | 105 | 105 |
| DISTRIBUIDORA GILCO LTDA. | 105 | 105 |
| DISTRIBUIDORA UNDURRAGA LTDA. | 105 | 105 |
| EMILIO SARAY Y CIA. LTDA. | 105 | 105 |
| FOODCORP CHILE S.A. | 105 | 105 |
| GASEI CHILE | 105 | 105 |
| HENKEL CHILE LTDA | 105 | 105 |
| INDUSTRIAL MAR DEL SUR LTDA. | 105 | 105 |
| INDUSTRIAL Y COMERCIAL SPLUM L | 105 | 105 |
| INV.NEWELL RUBBERMIAD CHILE LT | 105 | 105 |
| JOHNSON WAX PROFESSI | 105 | 105 |
| LABORATORIO MAVER LTDA. | 105 | 105 |
| LABORATORIO PETRIZIO S.A. | 105 | 105 |
| LABORATORIO PHARMACO | 105 | 105 |
| LIBRERIA LIBERTAD SA | 105 | 105 |
| PESQUERA TRANS ANTARTIC LIMITADA | 105 | 105 |
| PETS CHILE S.A | 105 | 105 |
| PFIZER CHILE S.A. | 105 | 105 |
| PRODUCTOS B Y T LTDA. | 105 | 105 |
| REIFSCHNEIDER S.A. | 105 | 105 |
| RETAIL S.A. | 105 | 105 |
| REVLON CHILE S.A. | 105 | 105 |
| SAF CHILE S.A. | 105 | 105 |
| SANCELA CHILE S.A. | 105 | 105 |
| SOC.INMOBILIARIA FUT | 105 | 105 |
| UNITRADING S.A. | 105 | 105 |
| VINA MISIONES DE RENGÓ | 105 | 105 |
| ACONCAGUA FOODS S.A. | 104 | 104 |
| ALIMENTOS WASIL S.A. | 104 | 104 |
| ANSON TRADING | 104 | 104 |
| ARROCERA TUCAPEL S.A.I.C. | 104 | 104 |
| BACARDI-MARTINI CHILE S.A. | 104 | 104 |
| BOZZOLO HNOS. Y CIA. LTDA. | 104 | 104 |
| CAMBIASO HNOS. S.A.C. | 104 | 104 |
| COMERCIAL PLASTIPACK | 104 | 104 |
| COMPANIA AZUCARERA MENDOZA S.A. | 104 | 104 |
| CONSERVERA PENTZKE S.A. | 104 | 104 |
| CONTROL PISQUERO | 104 | 104 |
| DIFEM PHARMA S.A | 104 | 104 |
| DISTRIBUIDORA ERRAZURIZ S.A. | 104 | 104 |
| EVERCRISP SNACK PROD.DE CHILE (FRITTO) | 104 | 104 |
| FOTOGRAFICA FOTOMAR | 104 | 104 |
| I.C.B. S.A. | 104 | 104 |
| MOMI CREACIONES LTDA | 104 | 104 |
| PESQUERA SAN JOSE S.A. | 104 | 104 |
| RARI S.A. | 104 | 104 |
| SH ENGEL | 104 | 104 |
| SOUTHPACIFIC Korp S.A. | 104 | 104 |
| EMPRESAS CAROZZI S.A. | 103 | 103 |
| IND.ALIMENTOS DOS EN UNO S.A. | 103 | 103 |
| KRAFT FOODS CHILE S.A. | 103 | 103 |
| NESTLE | 103 | 103 |
| Subtotal | 6,376 | 6,376 |

Reporte de Inventario

| Proveedor | Distribuidora Rabie | Total |
|---|---------------------|--------------|
| PROMERCO S.A. | 103 | 103 |
| TRAVERSO S.A | 103 | 103 |
| VELARDE HERMANOS | 103 | 103 |
| AGRICOLA NACIONAL S.A.C.I. | 102 | 102 |
| AGROPRODEX LTDA. | 102 | 102 |
| BADA Y CIA. LTDA. | 102 | 102 |
| CIA.MOLINERA SAN CRISTOBAL SA. | 102 | 102 |
| COCALAN ALIMENTOS S.A. | 102 | 102 |
| COMERCIAL PARMALAT S.A. | 102 | 102 |
| COMERCIAL RYDER (CHILE) S.A. | 102 | 102 |
| COOP.AGRICOLA Y LECHERA DE LA UNION LTDA. | 102 | 102 |
| CORPORA TRESMONTES S.A. | 102 | 102 |
| DSM BAKERY INGREDIENTS CHILESA | 102 | 102 |
| GOOD FOOD S.A. | 102 | 102 |
| KELLOGG CHILE LTDA. | 102 | 102 |
| S.A.INDUSTRIAL Y COMERCIAL HOFFMANN | 102 | 102 |
| SOCIEDAD PUNTA DE LOBOS | 102 | 102 |
| WATTS S.A. | 102 | 102 |
| AGROINDUSTR.LAS TRES ERRE LTDA | 101 | 101 |
| ALGODONES BETA LTDA. | 101 | 101 |
| ALMIFRUT | 101 | 101 |
| ARGOS S.A. | 101 | 101 |
| ARTEL S.A.I.C. | 101 | 101 |
| CIA CHILENA DE FOSFOROS S.A. | 101 | 101 |
| CIA.MANUF. ACONCAGUA S.A. | 101 | 101 |
| CLOROX CHILE S.A. | 101 | 101 |
| CMPC TISSUE S.A. | 101 | 101 |
| COMERCIAL PEUMO LTDA. | 101 | 101 |
| COSMETICA NACIONAL S.A. | 101 | 101 |
| CZARNIKOW RIONDA Chile | 101 | 101 |
| DISTRIBUIDORA Y LOGISTICA PEOPLELTDA | 101 | 101 |
| EVEREADY DE CHILE S.A | 101 | 101 |
| FALA CHILE S.A. | 101 | 101 |
| GERBER CHILE S.A. | 101 | 101 |
| GILLETTE CHILE LTDA. | 101 | 101 |
| GLAXOSMITHKLINE CHILE FARMACEUTICA LTDA. | 101 | 101 |
| HASBRO CHILE LTDA. | 101 | 101 |
| ILOP S.A. | 101 | 101 |
| IND Y COM MELLAFFE Y SALAS LTDA | 101 | 101 |
| IND.Y COM.MARIENBERG LTDA. | 101 | 101 |
| KEY COMPANY S.A. | 101 | 101 |
| KIMBERLY CLARK CHILE S.A. | 101 | 101 |
| KLENZO SOC. IND. Y COM. LTDA. | 101 | 101 |
| KODAK CHILENA S.A.F. | 101 | 101 |
| LABORATORIO ARENSBURG S.A.I.C. | 101 | 101 |
| LABORATORIO BALLERINA LTDA. | 101 | 101 |
| LABORATORIO DIMASA S.A. | 101 | 101 |
| LABORATORIO DURANDIN S.A.I. | 101 | 101 |
| LABORATORIO KADUS S.A. | 101 | 101 |
| LABORATORIOS PRATER S.A. | 101 | 101 |
| LIBRERIA ESTADO S.A. | 101 | 101 |
| M.MARITANO,IND. DE JABONES S.A | 101 | 101 |
| MARISIO SOCIEDAD ANONIMA | 101 | 101 |
| MERMELADAS MEL LTDA. | 101 | 101 |
| MINOT CHILE S.A. | 101 | 101 |
| MOHANA HERMANOS LTDA. | 101 | 101 |
| PIBAMOUR LTDA. | 101 | 101 |
| PRODUCTOS AUSTRAL S.A | 101 | 101 |
| PRODUCTOS QUIMICOS TANAX S.A | 101 | 101 |
| PRODUCTOS TORRE S.A. | 101 | 101 |
| S.C.JOHNSON Y SON CHILE LTDA. | 101 | 101 |
| Subtotal | 6,182 | 6,182 |

Reporte de Inventario

| Proveedor | Distribuidora Rabie | Total |
|--|---------------------|---------------|
| SOC.ANONIMA.VINA SANTA RITA | 101 | 101 |
| TEJIDOS CAFFARENA S.A. | 101 | 101 |
| UNILEVER | 101 | 101 |
| VINA SANTA CAROLINA S.A. | 101 | 101 |
| VINA TARAPACA EX ZAVALA S.A. | 101 | 101 |
| VIRUTEX ILKO S.A. | 101 | 101 |
| AGROINDUSTRIAL Y COMERCIAL SAN BASILIO | 100 | 100 |
| BAGLEY CHILE S.A | 100 | 100 |
| COMERCIAL FERAGUS LTDA | 100 | 100 |
| CONSERVAS LOS ANGELES LTDA. | 100 | 100 |
| DE SILVESTRI COMERCIAL LIMITADA | 100 | 100 |
| FABRICA DE VELAS S.A. | 100 | 100 |
| MAC-LEAN Y CIA. LTDA | 100 | 100 |
| Total | 13,864 | 13,864 |

8.4 Orden Sugerida :

Sin transacciones durante este mes.

8.5 Aviso de Recepción(Representan aproximadamente el 78 % de los proveedores)

| Proveedor | MONTRONE PLA S.A. ECONOMAX | Total |
|---|----------------------------|--------------|
| AGROSUPER COMERCIALIZADORA DE ALIMENTOS LTDA. | 855 | 855 |
| WATTS S.A. | 561 | 561 |
| SOPROLE S.A. | 406 | 406 |
| COOP.AGRICOLA Y LECHERA DE LA UNION LTDA. | 373 | 373 |
| I.C.B. S.A. | 358 | 358 |
| NESTLE | 332 | 332 |
| ARIZTIA | 323 | 323 |
| EMPRESAS CAROZZI S.A. | 201 | 201 |
| PAPELES INDUSTRIALES S.A. | 185 | 185 |
| DISTRIBUIDORA ORIENTE LTDA. | 184 | 184 |
| C.AGRIC.LEC.QUILLAYES PET.LTDA | 178 | 178 |
| UNILEVER | 172 | 172 |
| CECINAS J.K.S.A | 157 | 157 |
| KIMBERLY CLARK CHILE S.A. | 156 | 156 |
| CHAMPION S.A. | 144 | 144 |
| VELARDE HERMANOS | 141 | 141 |
| CECINAS SAN JORGE S.A. | 134 | 134 |
| MOLINERA HEREDIA LTDA. | 134 | 134 |
| PRODUCTOS FERNANDEZ S.A. | 131 | 131 |
| COMERCIAL CHACAO | 130 | 130 |
| PRUVE LTDA | 127 | 127 |
| IDEAL S.A. | 117 | 117 |
| DISTRIBUIDORA DE PRO | 115 | 115 |
| DISTRIBUIDORA GOVELMAR LTDA. | 111 | 111 |
| FRIGORIFICO O'HIGGINS | 107 | 107 |
| CECINAS LA PREFERIDA S.A. | 105 | 105 |
| AGROINDUSTRIAL LAS BANDURRIAS | 96 | 96 |
| CLOROX CHILE S.A. | 95 | 95 |
| SOC.COM.FEDERAL INTERNAC.LTDA. | 93 | 93 |
| COMERCIAL CALAFQUEN S.A | 90 | 90 |
| CODIPRA | 89 | 89 |
| DSM BAKERY INGREDIENTS CHILESA | 84 | 84 |
| HIELO FIESTA S.A. | 84 | 84 |
| CARNES NUBLE S.A | 79 | 79 |
| ALIMENTOS Y FRUTOS S.A. | 78 | 78 |
| STA ROSA CHILE ALIMENTOS LTDA | 77 | 77 |
| BAGLEY CHILE S.A | 76 | 76 |
| CORPORA TRESMONTES S.A. | 76 | 76 |
| LACTEOS PUERTO VARAS S.A. | 75 | 75 |
| VIRUTEX ILKO S.A. | 73 | 73 |
| MODINGER HNOS.S.A | 72 | 72 |
| GOOD FOOD S.A. | 63 | 63 |
| CECINAS WINTER S.A. | 62 | 62 |
| GILLETTE CHILE LTDA. | 62 | 62 |
| INDUSTRIAL Y COMERCIAL LAMPA LTDA. | 61 | 61 |
| SAF CHILE S.A. | 61 | 61 |
| CIA.MANUF. ACONCAGUA S.A. | 59 | 59 |
| INDUS.DE ALIM.TRENDY S.A. | 59 | 59 |
| ECOLAB S.A. | 56 | 56 |
| IND.ALIMENTOS DOS EN UNO S.A. | 56 | 56 |
| S.C.JOHNSON Y SON CHILE LTDA. | 55 | 55 |
| EMBOTELLADORAS CHILENAS UNIDAS S.A. | 54 | 54 |
| MERMELADAS MEL LTDA. | 54 | 54 |
| AGRICOLA FRUTOS DEL MAIPO LTDA | 53 | 53 |
| BEZMALINOVIC Y CIA LTDA | 53 | 53 |
| COMERCIAL PARMALAT S.A. | 53 | 53 |
| PURATOS DE CHILE S.A | 53 | 53 |
| ARTEL S.A.I.C. | 51 | 51 |
| LECHERIAS LONCOMILLA LTDA. | 49 | 49 |
| ALCASA S.A | 47 | 47 |
| EL GOLFO COMERCIAL S.A. | 47 | 47 |
| PESQUERA TRANS ANTARTIC LIMITADA | 47 | 47 |
| DIMALA LTDA. | 45 | 45 |
| MASTERFOODS CHILE LTDA | 45 | 45 |
| BRESLER ALIMENTOS S.A. | 44 | 44 |
| CAMBIASO HNOS. S.A.C. | 44 | 44 |
| ERIKA LETZKUS MORAGA | 43 | 43 |
| COMERCIAL CHIDOG LTDA. | 40 | 40 |
| Subtotal | 8,590 | 8,590 |

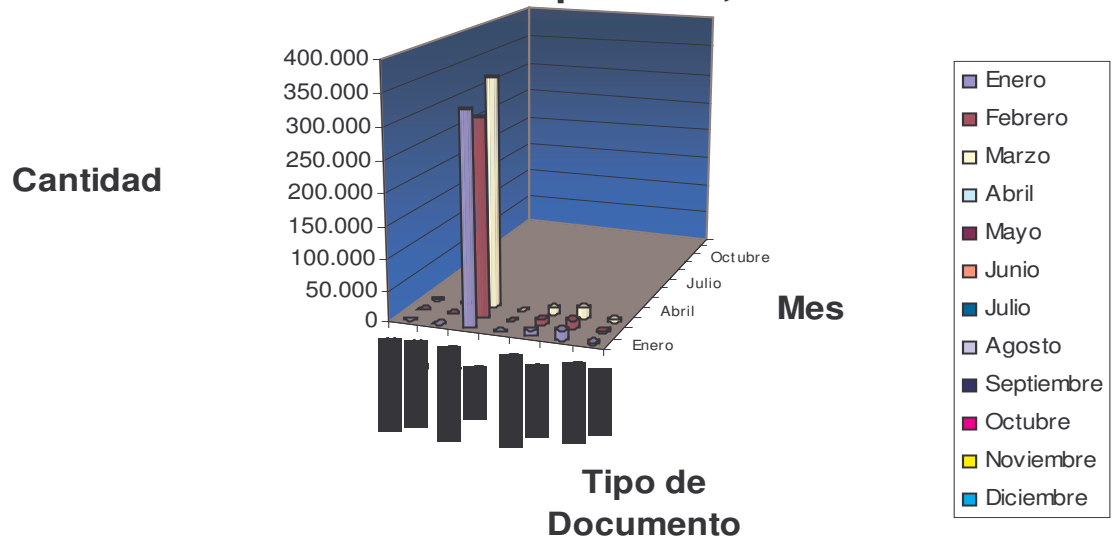
9 UPTIME

En el mes de Marzo este valor fue de un 100 %.

10 Diferencia con Meses Anteriores.

| Año 2005 | Catalogos de Precios | Orden Sugerida | Orden de Compra | Aviso de Despacho | Aviso de Recepción | Reporte de Inventario | Factura Proforma | Total |
|--------------|----------------------|----------------|------------------|-------------------|--------------------|-----------------------|------------------|------------------|
| Enero | 24 | 0 | 332.110 | 0 | 8.283 | 15.450 | 2.653 | 358.520 |
| Febrero | 25 | 0 | 310.949 | 0 | 9.341 | 13.970 | 2.821 | 337.106 |
| Marzo | 27 | 0 | 362.265 | 0 | 11.263 | 17.267 | 3.607 | 394.429 |
| Abril | | | | | | | | |
| Mayo | | | | | | | | |
| Junio | | | | | | | | |
| Julio | | | | | | | | |
| Agosto | | | | | | | | |
| Septiembre | | | | | | | | |
| Octubre | | | | | | | | |
| Noviembre | | | | | | | | |
| Diciembre | | | | | | | | |
| Total | 76 | 0 | 1.005.324 | 0 | 28.887 | 46.687 | 9.081 | 1.090.055 |

Cantidades de Documentos por Mes, Año 2005



Cantidad Mensual de Documentos, Años 2004 - 2005

